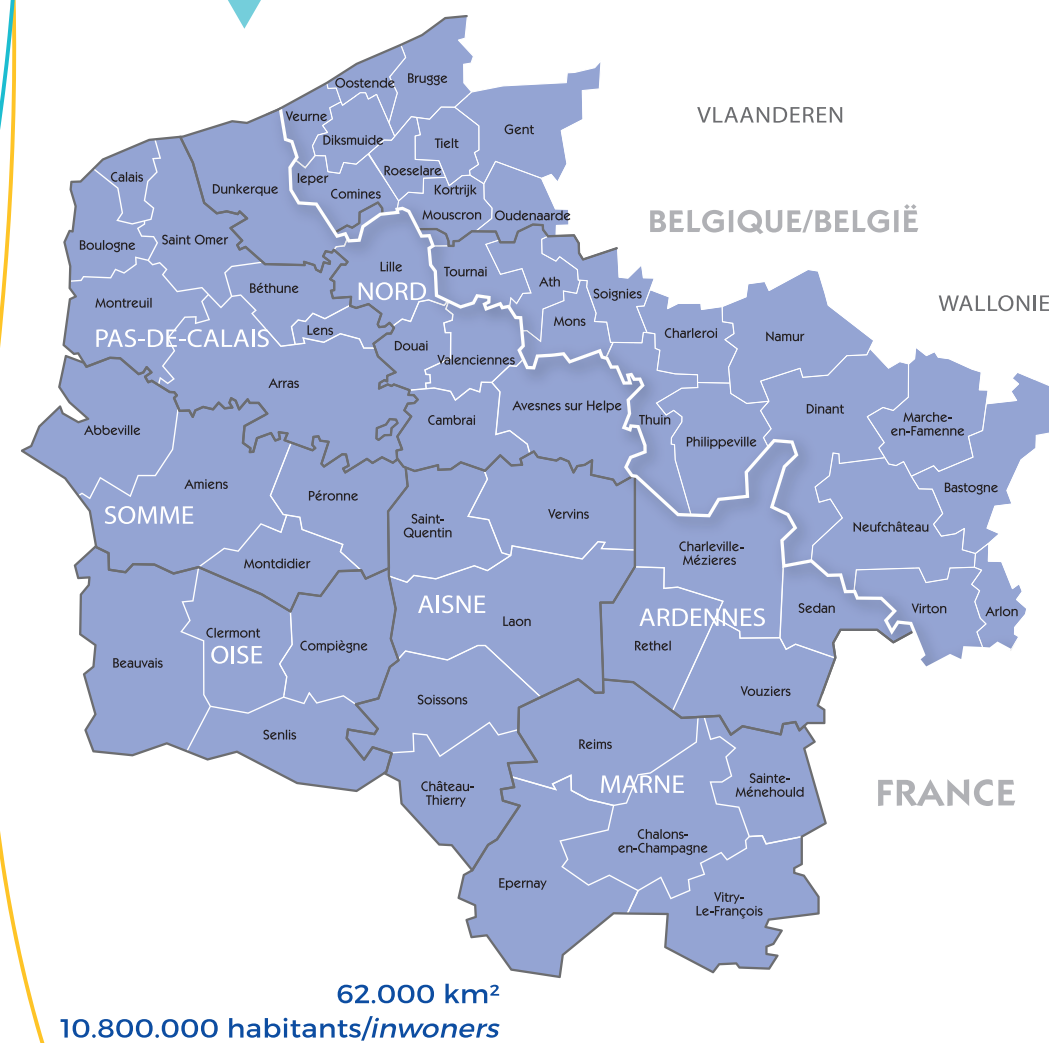


## QUEL TERRITOIRE ? WELK SAMENWERKINGSGBIED ?



Le programme Interreg France-Wallonie-Vlaanderen est mis en œuvre avec le concours de l'Union européenne (Fonds européen de développement régional). La Wallonie, Autorité de Gestion, coordonne la réalisation des actions transfrontalières en partenariat avec :

### PARTENAIRES PARTNERS

Het Interreg-programma France-Wallonie-Vlaanderen wordt gesteund door de Europese Unie (Europees Fonds voor Regionale Ontwikkeling). Wallonië staat als Beheersautoriteit in voor de coördinatie van de grensoverschrijdende acties in samenwerking met:

- les Préfectures de Région Hauts-de-France et Grand Est ;
- les Régions Hauts-de-France et Grand Est ;
- les Départements du Nord, du Pas-de-Calais, de l'Aisne, de l'Oise, de la Somme, des Ardennes et de la Marne ;
- la Wallonie ;
- la Fédération Wallonie-Bruxelles ;
- het Agentschap Innoveren en Ondernemen (Vlaamse overheid) ;
- de Provincies West- en Oost-Vlaanderen.

Besoin d'une information ? Contactez nos antennes de l'Equipe technique :

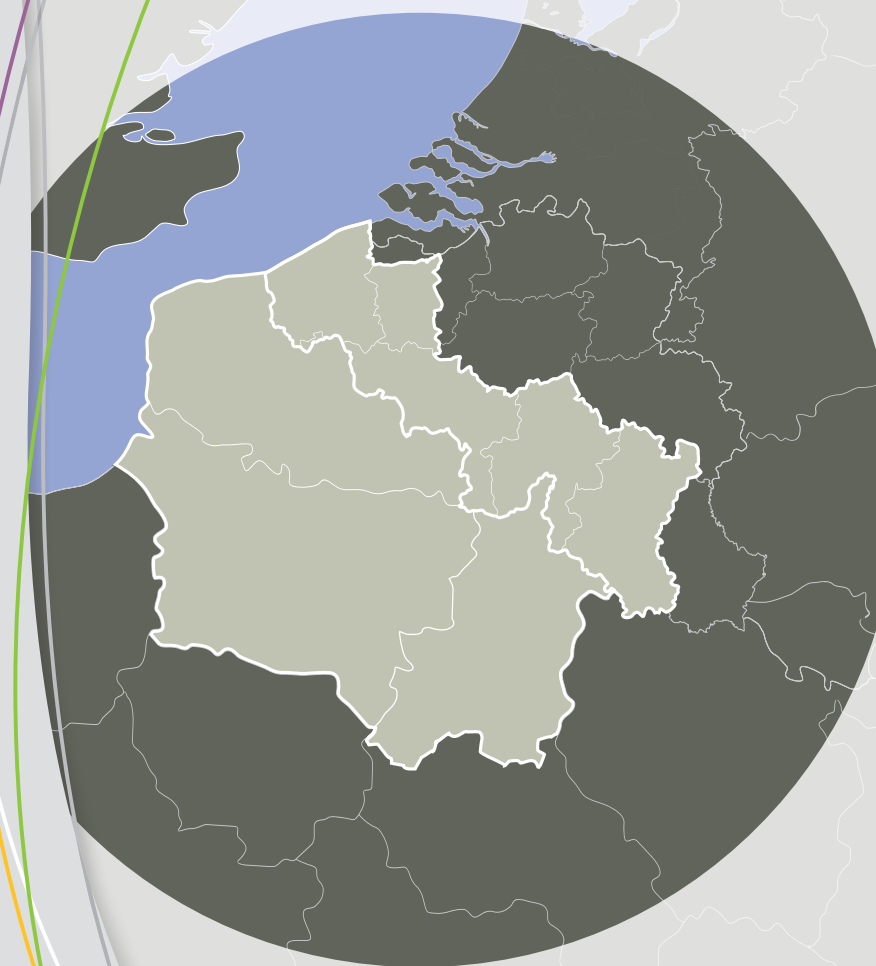
### CONTACT

Wenst u meer informatie? Contacteer één van onze steunpunten van het Technisch team:

[www.interreg-fwvl.eu](http://www.interreg-fwvl.eu)

@InterregFWVL

## Interreg France-Wallonie-Vlaanderen Programme de coopération transfrontalière Grensoverschrijdend samenwerkingsprogramma



**Interreg**  
France-Wallonie-Vlaanderen



Avec le soutien du Fonds européen de développement régional  
Met steun van het Europees Fonds voor Regionale Ontwikkeling

Interreg France-Wallonie-Vlaanderen est un programme de coopération transfrontalière. Il s'inscrit dans une volonté de favoriser les échanges entre les territoires situés de part et d'autre de la frontière franco-belge, en Régions Hauts-de-France et Grand Est, en Wallonie et en Flandre.

La mission principale du programme Interreg est de soutenir les projets ayant pour but de résoudre des défis transfrontaliers.

### QUI SOMMES-NOUS ? WIE ZIJN WE?

Interreg France-Wallonie-Vlaanderen is een programma voor grensoverschrijdende samenwerking. Het heeft de ambitie om de contacten te bevorderen tussen de verschillende regio's langs weerszijden van de Frans-Belgische grens: de Régions Hauts-de-France en Grand-Est, Wallonië en Vlaanderen.

Het Interreg-programma heeft als belangrijkste missie projecten te steunen die ernaar streven om grensoverschrijdende uitdagingen het hoofd te bieden.

Pour être éligibles, les projets doivent impérativement fédérer des acteurs qui interviennent de part et d'autre de la frontière, sur le territoire de coopération du programme.

Les structures susceptibles de porter un projet sont des acteurs publics, parapublics et privés actives dans les domaines d'intervention du programme.

### QUELS ACTEURS ? WIE ZIJN DE ACTOREN?

Projecten moeten actoren aan beide kanten van de grens bij elkaar brengen en deze moeten een impact hebben op het samenwerkingsgebied van het programma.

Mogelijke projectpartners zijn publieke, semi-publieke en private actoren die focussen op de prioriteiten van het Programma.

Le programme Interreg France-Wallonie-Vlaanderen s'inscrit dans la stratégie Europe 2020 en faveur d'une croissance intelligente, durable et inclusive. Il a pour but de :

1. concentrer les actions transfrontalières sur les secteurs et territoires présentant un fort potentiel pour favoriser le développement économique, la création d'emplois et la cohésion des territoires ;
2. amplifier et pérenniser les synergies transfrontalières entre les stratégies régionales de développement économique et social pour plus d'efficacité ;
3. renforcer l'identité commune des territoires transfrontaliers en soutenant des approches intégrées (multi-secteurs, multi-acteurs, multi-projets).

## QUELS OBJECTIFS ? WELKE DOELSTELLINGEN?

Het Interreg-programma France-Wallonie-Vlaanderen is gebaseerd op de Europa 2020- strategie voor een intelligente, duurzame en inclusieve groei. Het streeft naar een:

1. grensoverschrijdende aanpak in sectoren en regio's met een groot potentieel voor het versterken van economische ontwikkeling, werkgelegenheid en territoriale samenhang;
2. grensoverschrijdende synergie tussen regionale strategieën voor economische en sociale ontwikkeling;
3. gemeenschappelijke identiteit van de grensregio's door het ondersteunen van een geïntegreerde benadering (via meerdere sectoren, actoren en projecten).

## QUELS MOYENS FINANCIERS ?

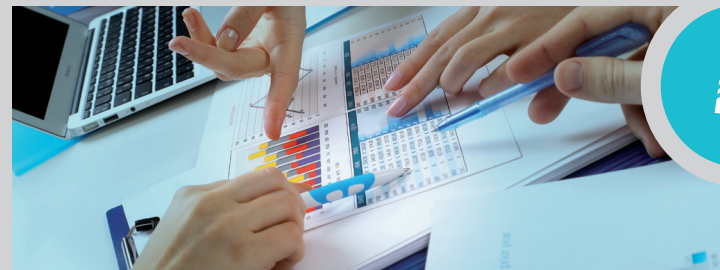
Pour la période 2014-2020, 170 millions d'euros provenant du Fonds européen de développement régional (FEDER) sont alloués au programme pour soutenir des projets répondant à l'un des quatre thèmes de coopération choisis pour cette période. Interreg France-Wallonie-Vlaanderen cofinance en règle générale 50% des activités du projet. Le reste est financé par les opérateurs ou par d'autres cofinancements publics ou privés.

### RECHERCHE ET INNOVATION

- Consolider les partenariats favorisant l'innovation et le transfert technologique
- ONDERZOEK EN INNOVATIE**
- Versterken van de partnerschappen voor innovatie en technologieoverdracht



37%



### DEVELOPPEMENT ECONOMIQUE

- Accroître la compétitivité des PME
- ECONOMISCHE ONTWIKKELING**
- Versterken van het concurrentievermogen van de KMO's

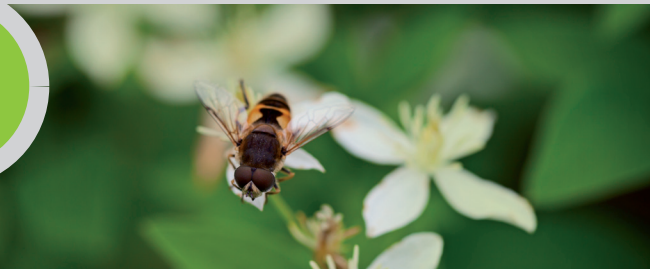
16%

### GESTION DU TERRITOIRE

- Mettre en valeur le patrimoine du territoire transfrontalier pour accroître les retombées touristiques et économiques
- Assurer une gestion intégrée des ressources naturelles du territoire
- Soutenir la création de dispositifs de gestion des risques naturels, technologiques et industriels

### BEHEER VAN HET GEBIED

- Valoriseren van het grensoverschrijdende patrimonium met het oog op meer toeristische en economische impact
- Zorgen voor een geïntegreerd beheer van de natuurlijke hulpbronnen in het gebied
- Ontwikkelen van instrumenten voor het beheer van natuurlijke, technologische en industriële risico's



27%



### COHESION SOCIALE

- Consolider et développer une offre de services sociaux et sanitaires au bénéfice des populations
- Promouvoir la mobilité transfrontalière via la formation et l'emploi
- SOCIALE SAMENHANG**

- Uitbreiden van sociale en medische diensten voor de bevolking
- Vergroten van de grensoverschrijdende mobiliteit door middel van opleiding en tewerkstelling

20%

## HOVEEL FINANCIËLE MIDDELEN ZIJN ER VOORZIEN?

Voor de periode 2014-2020 kent het Europees Fonds voor Regionale Ontwikkeling (EFRO) 170 miljoen euro toe aan het programma, verdeeld over de vier geselecteerde samenwerkingsthema's voor deze periode. Interreg France-Wallonie-Vlaanderen zorgt over het algemeen voor 50% medefinanciering van de projectactiviteiten. De rest wordt gefinancierd door de projectpartners of door andere publieke of private medefinanciering.



© European Union, 2016

« Nos programmes "Interreg" sont élaborés sur mesure pour relever les défis propres à chaque région transfrontalière, pour améliorer la qualité de vie de nos citoyens et participer à la création d'emplois et de croissance. »

Corina CREȚU, Commissaire européenne à la politique régionale

## LA STRATÉGIE EUROPE 2020 & LES PROGRAMMES INTERREG DE EUROPA 2020- STRATEGIE & DE INTERREG- PROGRAMMA'S

« Onze Interreg-programma's zijn op maat gemaakt om te kunnen inspelen op de specifieke uitdagingen van elke grensoverschrijdende regio. Ze streven ernaar om de levenskwaliteit van onze burgers te verbeteren en om bij te dragen tot het scheppen van werkgelegenheid en groei. »

Corina CREȚU, Europees commissaris voor regionaal beleid

